

# Sockelanschluss mit nachträglicher Perimeterdämmung und Schwelle $\geq 5$ cm über GOK

Gefachedämmung

Holzfaserdämmplätt mit  
SchraubDübel STR H oder  
Edelstahl-Breit Rückenklammern  
befestigt

multiContact MC 55 W + StarTex  
Fein/Grob

ggf. Zwischenbeschichtung mit  
PremiumPrimer DG 27 und  
Endbeschichtung

Holzwerkstoffplatte

Abdichtung mit  
DichtungSchlämme DS 27 Contact  
+ Zement

SockelTherm 032/035

Bauwerksabdichtung nach DIN 18533

DichtungSchlämme DS 27 Contact  
+ Zement als Kleber auf Abdichtung

SockelProfil Therm

FugendichtBand

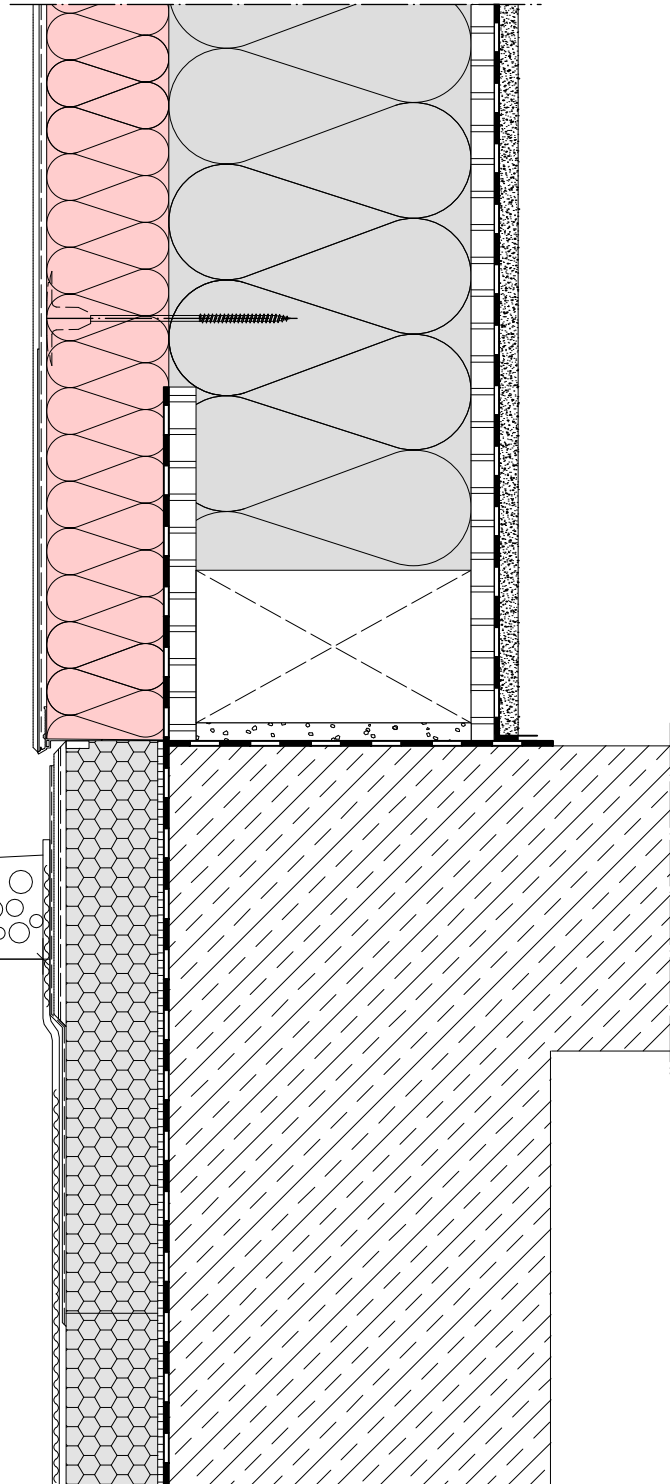
Spritzschutzstreifen mit Drainage

Endbeschichtung

DichtungSchlämme DS 27 Contact  
+ Zement + StarTex Fein/Grob als  
Unterputzlage

Abdichtung mit DichtungSchlämme  
DS 27 Contact + Zement mind. 5 cm  
über GOK

DichtungSchlämme DS 27 Contact  
+ Zement als Kleber auf  
Bauwerksabdichtung



M 1:5

Hinweis: Diese Detailzeichnung ist ein allgemeiner Planungsvorschlag (angrenzende Gewerke sind schematisch dargestellt), welche bildlich die Ausführung eines Wärmedämm-Verbundsystems darstellt. Dieses Detail ist nicht für alle Bauvorhaben allgemeingültig. Verarbeiter/Kunde sind für die Prüfung der Anwendbarkeit und Vollständigkeit eigenverantwortlich. Die Vorgaben und Annahmen sind auf die örtlichen Gegebenheiten anzupassen bzw. abzustimmen. Es gelten die allgemein gültigen Vorgaben der DIN-Normen, unserer Technischen Merkblätter sowie der jeweiligen Systemzulassungen.